



# さわやかウォーキング



## 秘境駅中井侍から新緑の山道散策と天龍村を訪ねて

- ◆開催日 平成25年6月1日(土)
- ◆スタート : 飯田線・中井侍駅(受付時間 8:30~11:50)
- ◆ゴール : 飯田線・平岡駅(受付時間 ~15:00)

【一般向】  
 コース距離 : 約11.5km  
 所要時間 : 約3時間

【スタート】中井侍駅 ⇒ お茶畑頂上 ⇒ 三十三所観音 ⇒ 水神橋 ⇒ 鶯巣梅の里ふれあい館  
 ⇒ 浄心の滝 ⇒ 平岡橋 ⇒ 平岡ダム ⇒ 【ゴール】平岡駅・龍泉閣(有料)  
 ※龍泉閣 龍泉の湯 入湯料...おとな300円、小学生100円

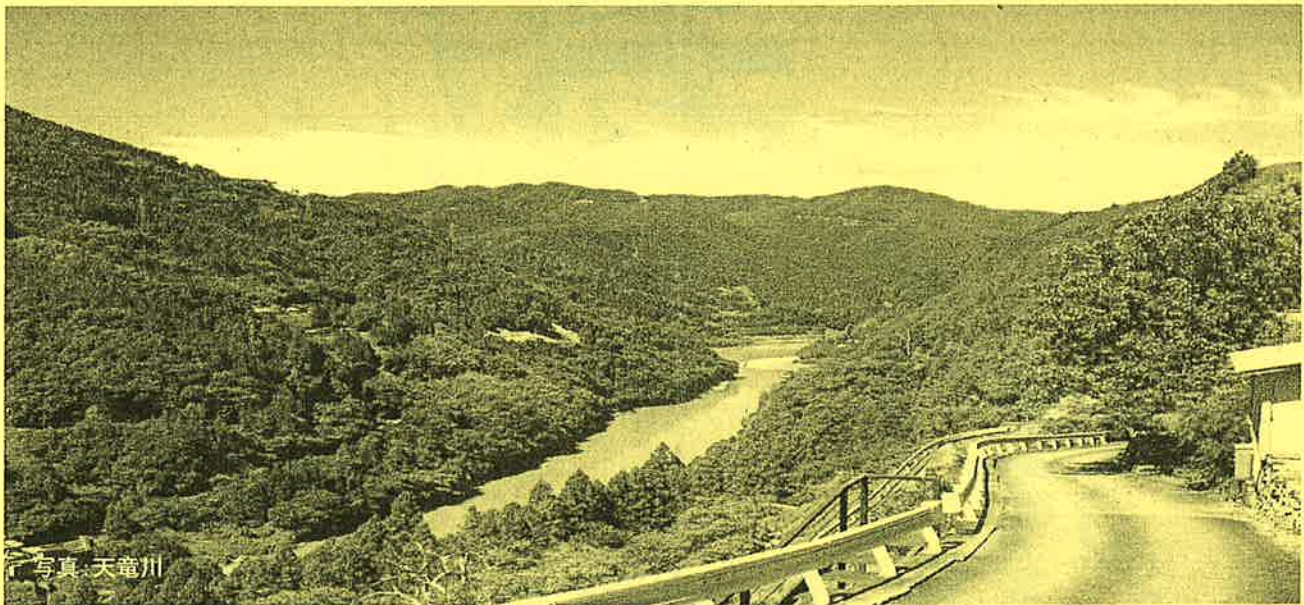


写真 天竜川

### 列車案内

#### 豊橋方面から (ゆき)

豊橋	豊川	新城	中部天竜	水窪	中井侍
6:00	6:14	6:35	7:47	8:06	8:23
7:01	7:20	7:47	9:19	—	9:47
8:10	8:24	8:59	10:44	11:08	11:25
10:08	10:18	10:33	11:22	11:35	11:49

中部天竜から  
延長運転

特急伊那路1号

(豊橋~水窪間は発時刻を、中井侍駅は着時刻を掲載)

※特急「伊那路号」には、乗車券の他に特急券が必要です。

#### 豊橋方面へ (かえり)

平岡	水窪	中部天竜	新城	豊川	豊橋
13:24	13:51	14:08	15:34	16:03	16:16
14:41	—	15:16	16:38	17:03	17:16
15:45	16:11	16:28	17:44	18:11	18:24
16:42	17:04	17:17	18:07	18:21	18:31

中部天竜まで  
延長運転

特急伊那路4号

(平岡駅は発時刻を、水窪~豊橋間は着時刻を掲載)

※特急「伊那路号」には、乗車券の他に特急券が必要です。

#### 辰野方面から (ゆき)

辰野	伊那松島	伊那市	駒ヶ根	伊那大島	飯田	天竜峡	平岡	中井侍
	5:01	5:15	5:38	6:33	7:06	7:48	8:33	8:42
6:18	6:36	6:54	7:23	8:17	8:46	9:12着		
						9:20	9:56	10:06

(岡谷~平岡間は発時刻を、中井侍駅は着時刻を掲載)

特急伊那路1号

#### 辰野方面へ (かえり)

平岡	天竜峡	飯田	伊那大島	駒ヶ根	伊那市	伊那松島	辰野	岡谷
11:36	12:10							
11:57	12:24	12:40						
	12:35発	13:03	13:31	14:25	15:05	15:22	15:40	16:00
13:38	14:13	14:42	15:18	16:14	16:43	16:59	17:18	17:30
16:42	17:15							
	17:18発	17:43	18:09	18:52	19:12	19:28	19:44	19:57

(平岡は発時刻を、天竜峡~伊那松島間は着時刻を掲載)

※特急「伊那路号」には、乗車券の他に特急券が必要です。

- 列車、バス、船等の交通費やコース途中に入る施設の入場料等の実費は、各自でお支払ください。
- 記載のコース距離、所要時間はあくまで目安であり、所要時間には休憩時間や各施設の見学時間等は含まれません。  
ご自身の体力や体調等を考慮し、余裕をもってご参加ください。
- コース、各施設等には、段差、階段、未舗装の箇所がございます。あらかじめご了承ください。
- ウォーキング中の負傷や参加者が他に与えた損害等については、当社は一切責任を負いません。
- 天候等の理由によりコースを変更する場合がありますのであらかじめご了承ください。
- 季節の花・イベント・掲載写真の風景などは、気象状況等によりご覧いただけない場合がございます。
- 悪天候などで開催を中止する場合がございます。開催の可否については、JR東海テレフォンセンターで当日朝6時からお問合せを承ります。
- 詳しくは、JR東海の主な駅にあるパンフレットまたはJR東海のホームページをご覧ください。
- お問合せ先: JR東海テレフォンセンター 050-3772-3910(6:00~24:00年中無休)

※写真・イラストはすべてイメージです。



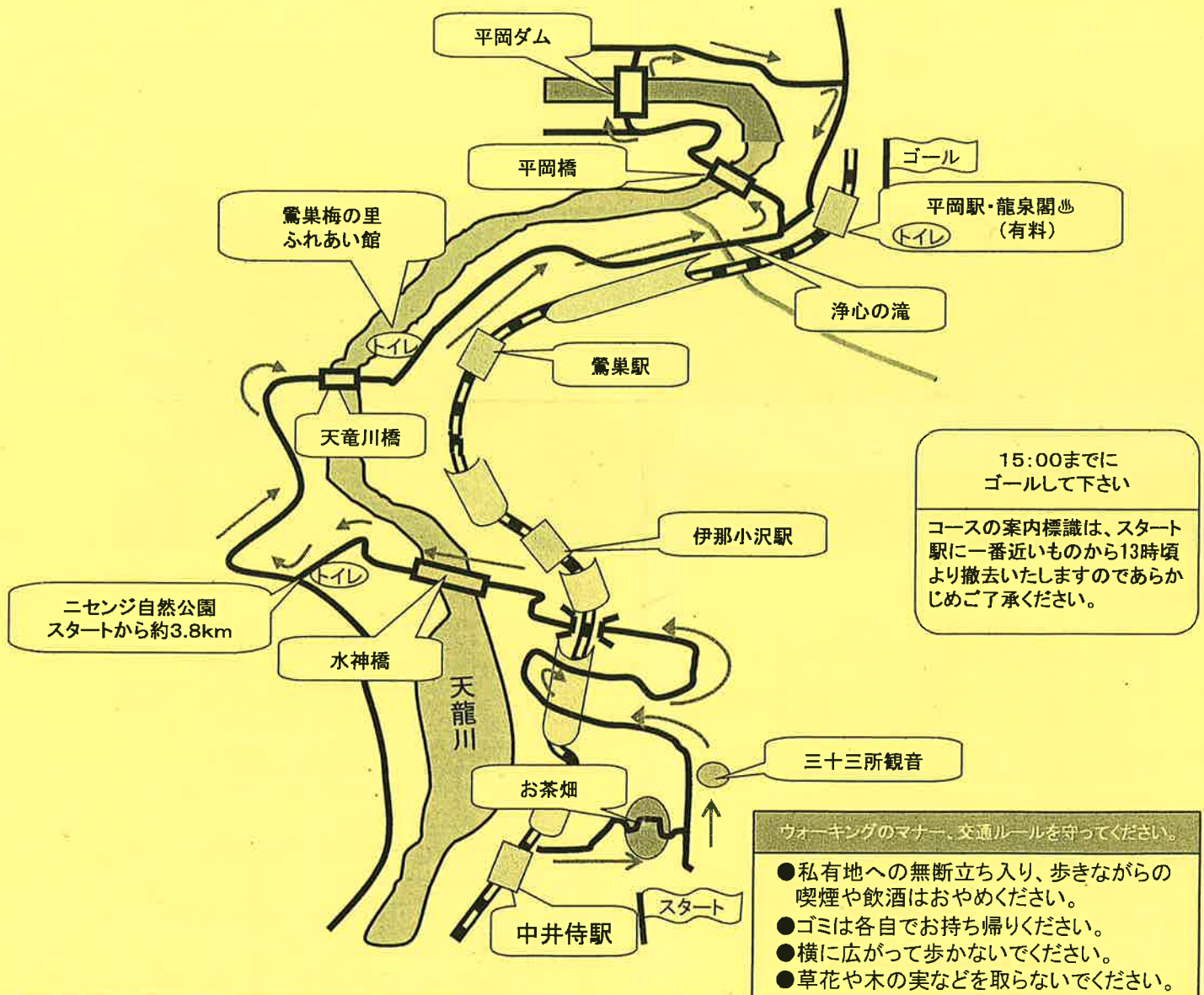
# コースガイド「秘境駅中井侍から新緑の山道散策と天龍村を訪ねて」

## 「見どころガイド」

- 中井侍駅上から見下ろす茶畑と天竜川の眺望、新緑の山道。
- 龍泉閣……ゴール平岡駅では、併設の旅館「龍泉閣」で温泉を楽しむことができます(有料)。  
※龍泉閣 龍泉の湯 入湯料…おとな300円、小学生100円(12:00～)

《コース概要》 ○コース距離:約 11.5km ○所要時間:約 3時間

【スタート】中井侍駅 ⇒ お茶畑頂上 ⇒ 三十三所観音 ⇒ 水神橋 ⇒ 鶯巣梅の里ふれあい館  
⇒ 浄心の滝 ⇒ 平岡橋 ⇒ 平岡ダム ⇒ 【ゴール】平岡駅・龍泉閣(有料)



15:00までに  
ゴールして下さい

コースの案内標識は、スタート  
駅に一番近いものから13時頃  
より撤去いたしますのであらか  
じめご了承ください。

- ウォーキングのマナー、交通ルールを守ってください。
- 私有地への無断立ち入り、歩きながらの喫煙や飲酒はおやめください。
  - ゴミは各自でお持ち帰りください。
  - 横に広がって歩かないでください。
  - 草花や木の実などを取らないでください。

- 列車・バス・船等の交通費やコース途中に入る施設の入場料等の実費は各自でお支払いください。
- 記載のコース距離、所要時間はあくまで目安であり、休憩時間や各施設の見学時間等は含まれません。ご自身の体力や体調等を考慮し、余裕をもってご参加ください。
- コース、各施設などには、段差、階段、未舗装の箇所がございますので、あらかじめご了承ください。
- 参加中の負傷や参加者が他に与えた損害等については、当社は一切責任を負いません。
- 天候等の理由により、コースを変更する場合があります。

【お問合せ】 JR東海テレフォンセンター TEL050-3772-3910(6:00~24:00年中無休)  
※悪天候などで開催を中止する場合があります。開催の可否については、JR東海テレフォンセンターで当日朝6時からお問合せを承ります。